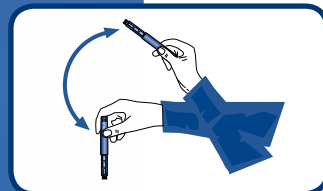
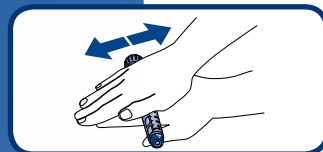


Instructies voor het gebruik van FlexPen®

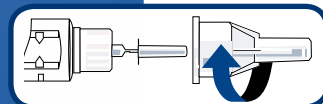
- 1** Bij het eerste gebruik van FlexPen® met een troebele insuline:
Rol de pen 10 keer tussen uw handpalmen - het is belangrijk dat de pen horizontaal gehouden wordt. Beweeg de pen daarna 10 keer op en neer, waarbij het glazen bolletje van de ene naar de andere kant moet rollen. Herhaal het rollen en op en neer bewegen totdat de vloeistof gelijkmatig wit en troebel is. Het mengen gaat makkelijker wanneer de insuline de kamertemperatuur heeft bereikt.



Voor elke injectie:

Beweeg de pen minstens 10 keer op en neer tot de vloeistof gelijkmatig wit en troebel is.

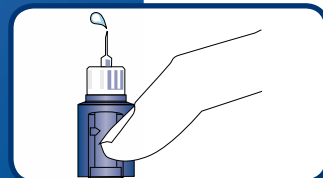
- 2** Verwijder de pendop en plaats een NovoFine® naald (handvast). Gebruik bij iedere injectie een nieuwe naald.



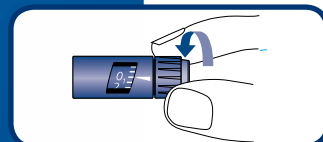
- 3** Stel twee eenheden in.



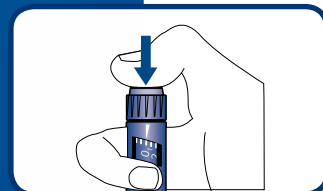
- 4** Houd FlexPen® rechtop en tik zachtjes tegen het insuline-reservoir. Druk de drukknop helemaal in totdat er een druppel insuline boven aan de naald verschijnt.



- 5** Draai nu de instelknop zodanig dat de juiste dosering in het afleesvenster verschijnt.



- 6** Neem FlexPen® in één hand en injecteer de insuline door de drukknop rustig, zo diep mogelijk in te drukken. Houd de drukknop ingedrukt en tel tot 6 voordat u de NovoFine® naald uit de huid trekt.



- 7** Gooi de naald na de injectie op een daartoe geschikte wijze (naaldcontainer) weg.

